

Description

La version 304 Series de Cree avec le système de bras de fixation est un appareil très robuste avec un design très fonctionnel. Le luminaire est construit en aluminium extrudé sous pression. Le driver LED est monté dans une chambre centrale étanche aux intempéries qui permet un accès par le dessous du luminaire. Des radiateurs de haute performance sont spécialement conçus pour des application en extérieur et en intérieur.

Le luminaire se monte grâce à son bras de montage ajustable en acier inoxydable permettant une orientation de 180° par étape de 5°. Techniquement et mécaniquement, le 304 Series est conçu pour éclairer dans des conditions telles que les vibrations, les endroits exposés aux vents et aux intempéries comme par exemple les tunnels, les ponts, les zones de production...

Performances

Utilise la technologie BetaLED*

Produit avec Technologie brevetée NanoOptic*

IRC: Minimum 70

CCT: 5700K (+/- 500K) Standard, 4000K (+/- 300K)

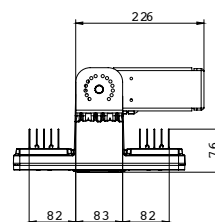
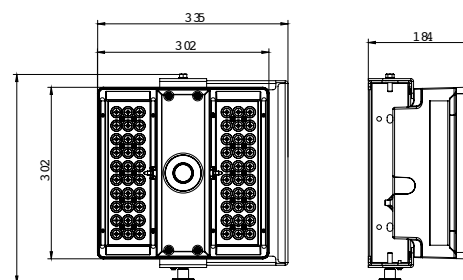
Garantie¹:

10 ans sur le luminaire/10 ans sur la finition Colorfast DeltaGuard*

Accessoires

Accessoires

RTF-RCS-A1-304##
- kit encastré



Information de commande

Exemple: 30X1S404E43DWHI5

30	X	1S	4	04	E	43	WH	I5
Produit	protection Classe	Optique	Montage	Nb LED (x10)	Version	Options	Options* de couleur	Drive Current
30	x Classe 1	1S Type 1 Short FS Petroleum AC Type 4 Medium PR Type 3 Medium QV Type 5 Medium QVS Type 5 Short TS Type 2 Short 15,25,40° Faisceau Symétrique	4 Montage orientable	04 06	E	Pas de code 5700K 43 4000K - température de couleur par luminaire D 1-10V Dimming - Driver dimmable 1-10V avec contrôleur externe - ref fiche technique pour disponibilité ou autre information - ne peut pas dépasser le courant spécifié. K# Contrôle de luminosité avec détection de présence - Variation de Flux lumineux avec contrôleur de présence E Contrôle de luminosité avec détection de présence avec télécommande - Variation de Flux lumineux avec un contrôleur de présence+ télécommande N# Minuit Virtuel Reprogrammable - Deux niveaux d'option reprogrammables	WH White (Standard) SV Silver BK Black BZ Bronze SB Silver Bronze	Pas de Code 700mA I5 525mA I3 350mA

* voir www.cree-europe.com conditions de garantie

Spécifications produit

CONSTRUCTION & MATERIAUX

- Luminaire construit en aluminium brut moulé et extrudé.
- Le driver LED est monté dans un boîtier scellé étanche centrale qui permet un accès par le dessous.
- Des dissipateurs de chaleur haute performance High performance conçus pour des applications en Led sous auvents
- Montage 4: Luminaire équipé d'un bras de montage ajustable en acier inoxydable permettant une orientation de 180° par étape de 5°.
- Caractéristique exclusive Colorfast DeltaGuard® : finition couche d'époxy avec une poudre ultra résistante, à la corrosion, à l'abrasion et aux ultraviolets. Les couleurs Standard sont le gris clair, le noir, le bronze, le gris bronze et le blanc sont également disponibles.

SYSTEME ELECTRIQUE

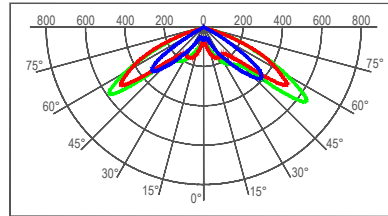
- Tension d'entrée: 220-240V, 50/60Hz
- Facteur de puissance: > > 0,9 à pleine charge
- Distorsion harmonique totale: < 20% à pleine charge
- Integral 10kV surge suppression protection standard
- To address inrush current, slow blow fuse or type C / D breaker should be used

CERTIFICATIONS REGLEMENTAIRES ET VOLONTAIRES

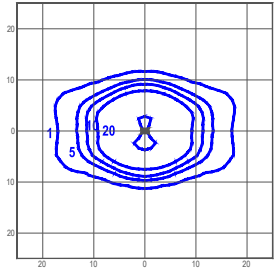
- Norme CE/ENEC
- Indice de protection IP66 classé selon CEI 60529
- Protection de 10kV contre les surtensions testés conformément à la norme IEEE / ANSI C62.41.2
- Le luminaire et la finition ont été testés pendant 5000 heures dans des conditions de brouillard et d'ambiances de salinité élevées telles que définies dans la norme ASTM B 117
- compatibilité RoHS

Exemple de Photométrie

Tous les tests photométriques sont en accord avec IESNA LN-79-08 et élaborés par un laboratoire certifié.



cd/klm
 — C0 - C180 — C90 - C270 — C25 - C205



lux

Test Report #: CESTL-2013-0070

30X1SR04E43
 Hauteur de montage: 6m
 lumens émis initialement 8822

IES Files

Pour obtenir un IES spécifique à votre projet, veuillez consulter www.cree-europe.com

Poids

LED (x10)	Poids
04	10,40 Kg
06	

Flux Lumineux et Données de Maintenance (exemple)

Flux effectif (lm) - 1S (Type I Short) Distribution						
LED (x10)	5700K	4000K	Watts Système 220-240V	Courant Total (A)	Facteur de Maintenance Lumen à 50K heures @ 15° C (59° F)	L ₇₀ Vie* (heures)
	Lumens émis	Lumens émis		230V		
350mA @ 25° C (77° F)						
04	4982	4834	46	0.21	94%	>150000
06	7474	7251	66	0.31		
525mA @ 25° C (77° F)						
04	7175	6961	70	0.30	93%	149000
06	10762	10441	99	0.45		
700mA @ 25° C (77° F)						
04	9093	8822	91	0.40	91%	129000
06	13640	13232	132	0.60		

* Basé sur un luminaire fonctionnant 25° C